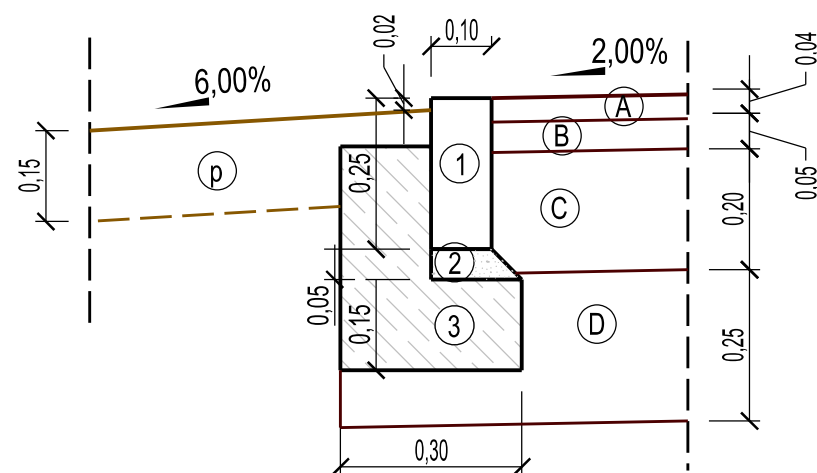


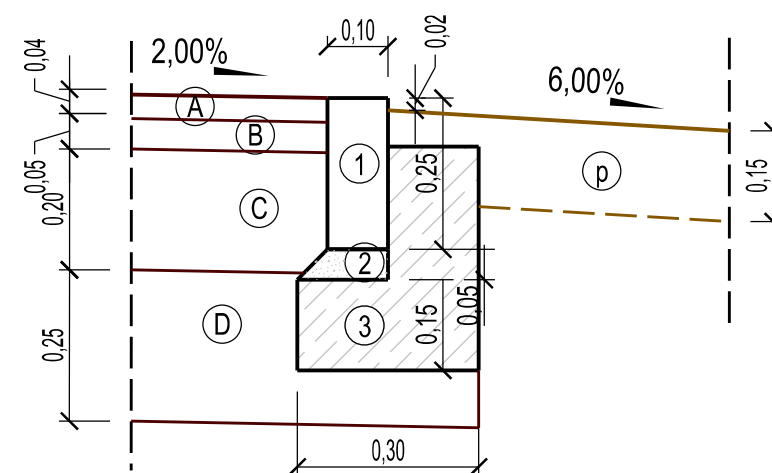
1



- A - 4 cm - warstwa ścieralna z AC11S  
B - 5 cm - warstwa wiążąca z AC16W  
C - 20 cm - podbudowa z mieszanki niezwiązanej z kruszywa C90/3 (uziarnienie kruszywa 0/31,5mm)  
D - 20 cm - warstwa kruszywa związanego cementem C3/4  
p - pobocze z kruszywa C90/3 (uziarnienie kruszywa 0/31,5mm)

- 1 - opornik betonowy 10x25 cm  
2 - 5 cm - podsypka cementowo - piaskowa 1:4  
3 - ława z oporem z betonu C12/15

2



Nazwa firmy:		NBProjekt Krzysztof Szczepaniak ul. Wł. Komara 2 62-050 Mosina	
Inwestor:		Gmina Tarnowo Podgórne ul. Poznańska 115 62 - 080 Tarnowo Podgórne	
Temat:		Budowa ul. Szerokiej w Kokoszczyne - odcinek drogi wewnętrznej	
Projektował	mgr inż. Krzysztof Szczepaniak	Nr uprawnień WKP/0257/POOD/08	Podpis
Sprawdził	mgr inż. Paweł Szczepaniak	Nr uprawnień WKP/0358/PWOD/17	Podpis
Opracował	inż. Karolina Parcheta	Nr uprawnień	Podpis
Nazwa rysunku			
Szczegóły konstrukcyjne			
Data	Faza		Nr. rys.
03.2026	Projekt techniczny (wykonawczy)		1:20 4